

К заявлению о признании малоимущими в целях постановки на учет в качестве нуждающихся в жилых помещениях прилагаются следующие документы:

- Копии паспортов (все заполненные листы);
- Копии свидетельств о рождении (усыновлении, установлении отцовства и т.д.);
- Копия свидетельства о браке, расторжении брака;
- Справка о составе семьи или иной документ, подтверждающий состав семьи;
- Выписка из лицевого счета жилья;
- Свидетельства о регистрации по месту жительства детей;
- СНИЛС (всех);
- Документы о праве собственности на жилье, транспорт (договор, свидетельство, ПТС, СТС).
- Отчет о рыночной стоимости жилого дома, транспорта (может быть подготовлен любым независимым оценщиком)
- Документы о доходах всех членов семьи за 12 мес. (справка 2НДФЛ, справка ФСС, справка о полученных алиментах за 12 мес. и т.д.).

Вместе с копиями предоставляются для обозрения и заверения оригиналы всех документов



**Более подробную информацию можно получить в управлении социальной политики администрации Губкинского городского округа по адресу:
г. Губкин, ул. Мира, 14, кабинет 7
тел. 8(47241) 2-01-78**



gubkin-usp.rf

[e-mail: socpolitika@yandex.ru](mailto:socpolitika@yandex.ru)

Признание граждан малоимущими в целях постановки на жилищный учет



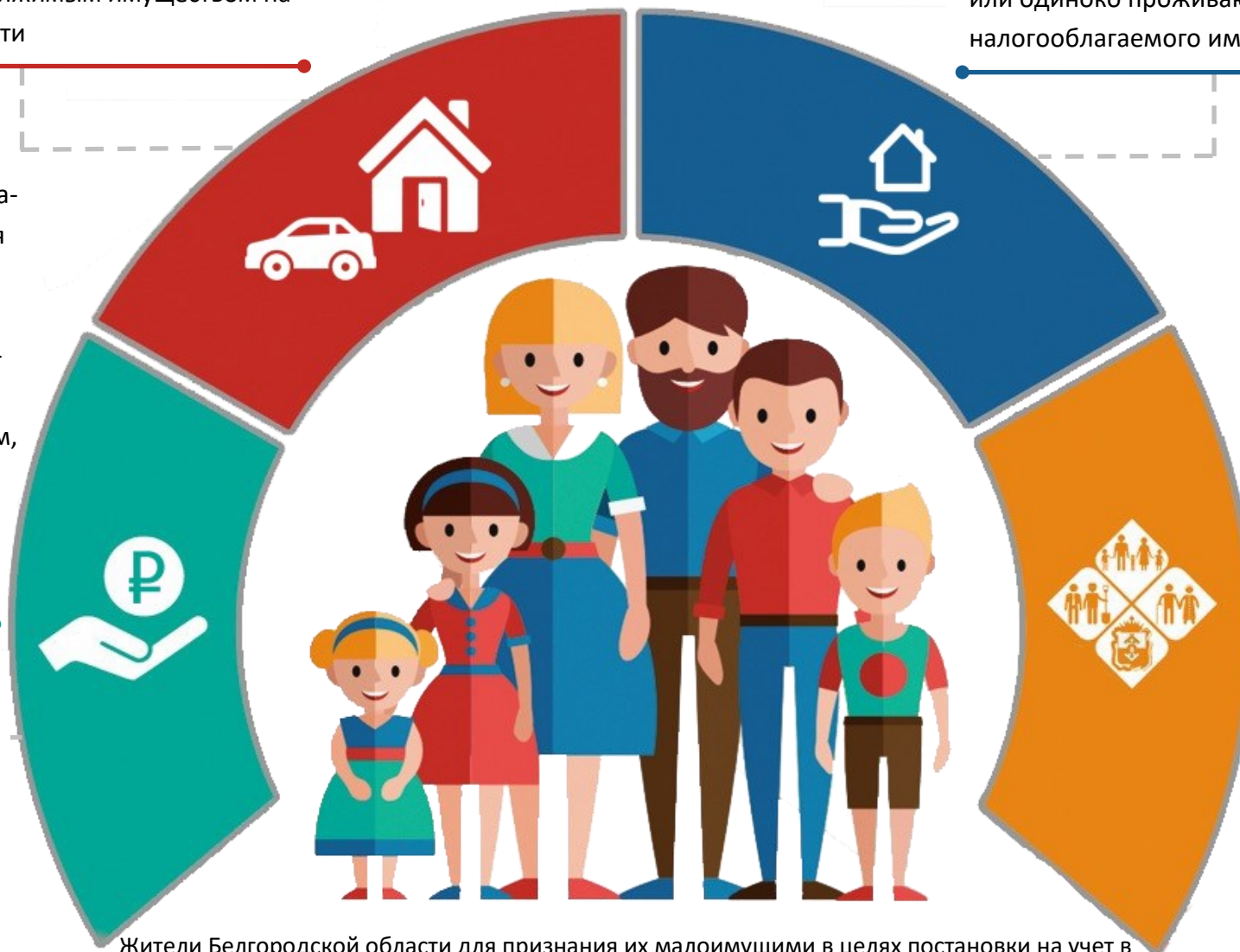
2021 г.

Документы, подтверждающие правовые основания владения заявителем и членами его семьи подлежащим налогообложению движимым и недвижимым имуществом на праве собственности

Документы, подтверждающие сведения о стоимости принадлежащего на праве собственности заявителю и членам его семьи или одиноко проживающему заявителю налогооблагаемого имущества

Документы, подтверждающие доходы заявителя и всех членов семьи за календарный год, предшествующий месяцу обращения заявителя о признании малоимущим, которые учитываются при решении вопроса о признании гражданина малоимущим

Документы, подтверждающие состав семьи заявителя (свидетельство о рождении, о заключении брака, решение об усыновлении (удочерении), судебное решение о признании членом семьи и т.п.)



Жители Белгородской области для признания их малоимущими в целях постановки на учет в качестве нуждающихся в жилых помещениях обращаются в уполномоченный орган по месту жительства с заявлением, в котором указывают сведения о составе своей семьи и нуждаемости в жилом помещении. Заявление подписывается всеми дееспособными членами семьи, проживающими с ним (в том числе временно отсутствующими).

